

servomold®

Cool motion



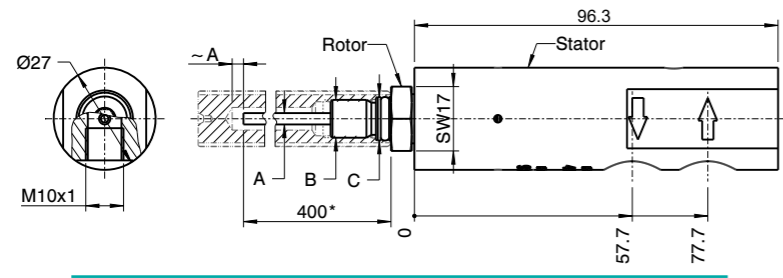
SDD - Drehdurchführung mit Gleitringdichtung

Für rotierende Kerne

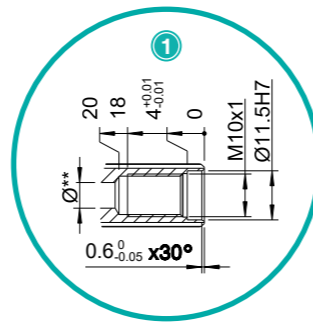
Adaptierbare Kühlungslösung / Temperaturen bis 90 °C – Druck bis 4 bar
Kühlrohr Ø3, Ø4 und Ø6 mm möglich / unterschiedliche Anschlussvarianten verfügbar



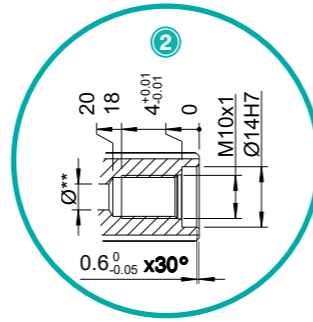
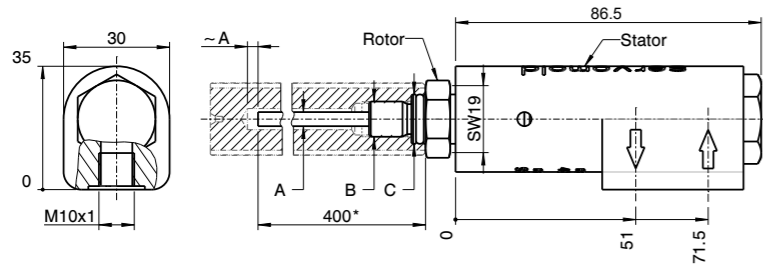
SDD-27



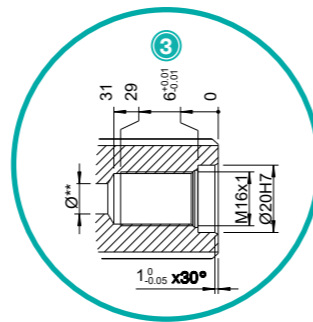
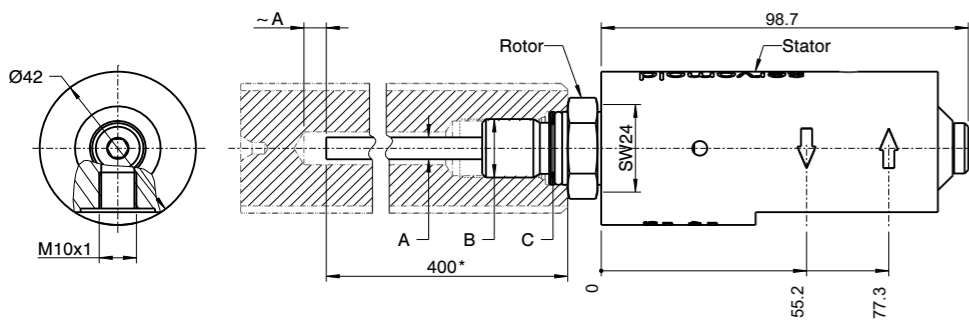
Anschlussdetails (Gewindekern)



SDD-30



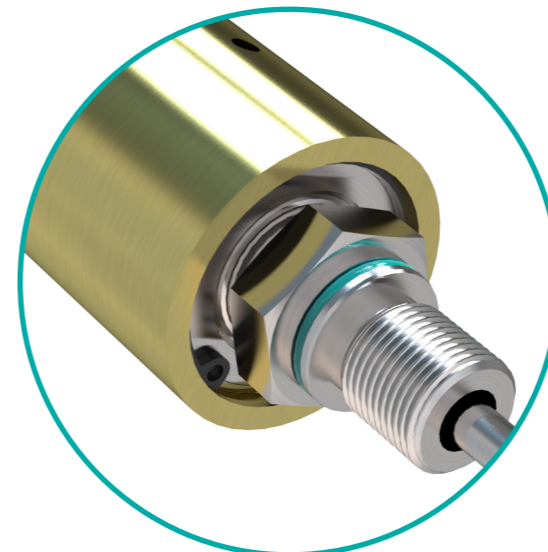
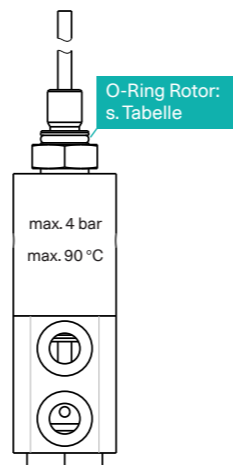
SDD-42



*Standard-Lieferlänge

**Durchmesser für optimalen Durchfluss abhängig vom Kühlrohrdurchmesser wählen.

		① SDD-27	② SDD-30	③ SDD-42
Anschlussdetail	C	radiale Abdichtung Ø11,5 H7/g6	radiale Abdichtung Ø14 H7/g6	radiale Abdichtung Ø20 H7/g6
Standardrohr Ø (mm)	A	Ø3	Ø4	Ø6
Anschlussgewinde Rotor	B	M 10x1	M 10x1	M 16x1
O-Ring Ø Rotor	-	Ø8x2	Ø10,5x2	Ø16x2



Anschlussdetail (Anschlussgewinde mit O-Ring)



Umgebungsbedingungen	
Kühlmedium	Wasser
Kühlmitteltemperatur	max. 90 °C
Betriebsdruck	max. 4 bar

- ⚠ Kein Trockenlauf!
- ⚠ Unbedingt auf gefiltertes Wasser achten!
- ⚠ O-Ring regelmäßig prüfen!
- ⚠ Anzugsdrehmoment Rotor 10 Nm!
- ⚠ Schraubensicherung mittelfest für Rotor verwenden!

Beispiel Bestellnummer: SDD-42 (Systemgröße)

Einbaubeispiel

